

Sistem restaurare suprafețe de beton

HASIT BHB Beton Haftbrücke

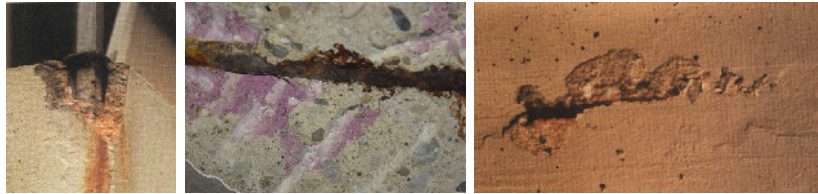
HASIT BGM Beton Grobmörtel

HASIT BFM Beton Feinmörtel

HASIT BSF Beton Schutzfarbe

Când trebuie restaurat betonul?

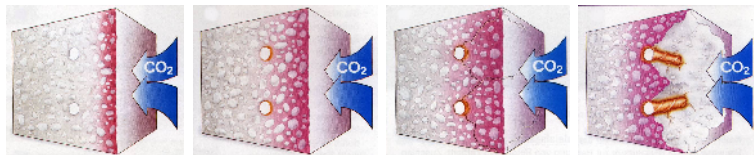
Beton deteriorat sau erori de turnare / cofrare.



Deteriorarea betonului!

Principalul efect al carbonatizării betonului este reducerea protecției împotriva ruginii armăturii.

Din 1 gram metal rezultă 2,5 grame rugină. Presiunea rezultată sparge betonul.



Restaurare suprafețe de beton



Pregătirea suportului

Betonul carbonatizat, fragil se îndepărtează complet. Zona de armătură ce trebuie protejată este descoperită complet și curățată de rugină.

HASIT BHB Beton Haftbrücke

Punte de aderență pentru beton pe armătură și strat protector de înaltă calitate. Se aplică prin pensulare.

HASIT BGM Beton Grobmörtel

Mortar pentru restaurare beton, între 5 și 30 mm pe strat, se pot aplica mai multe straturi. Rezistența la compresie 3 zile 25 N/mm², 7 zile 30 N/mm², 28 zile 50 N/mm².

HASIT BFM Beton Feinmörtel

Mortar pentru restaurare beton, între 2 și 7 mm pe strat, se pot aplica mai multe straturi. Rezistența la compresie 3 zile 15 N/mm², 7 zile 25 N/mm², 28 zile 40 N/mm².

Suprafață finală cu textură deosebită – tinci pentru beton.

PE 326 PROTECT C Vopsea protecție beton

Vopsea pentru protecție beton, barieră împotriva SO₂ și CO₂. Pentru restaurare și protecție completă a suprafețelor din beton.